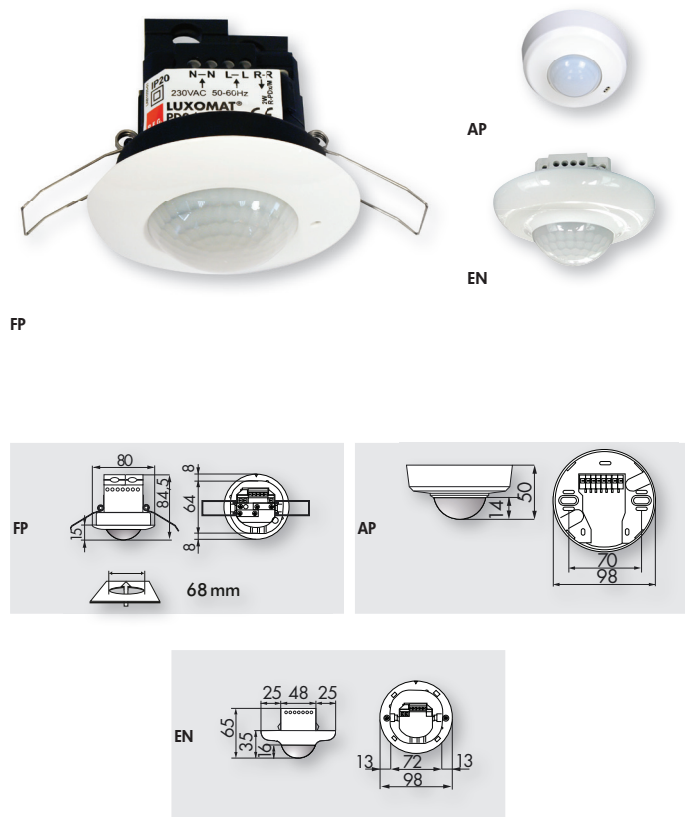










PD2-S-AP/-FP/-EN

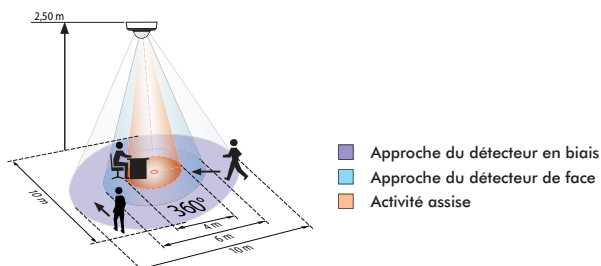


■ CARACTERISTIQUES TECHNIQUES

-  110-240 V AC , 50 / 60 Hz
-  360°
- Ø 10 m transversale
-  Ø 6 m radiale
- Ø 4 m assise
-  AP= IP20 FP= IP20 EN= IP20 / Classe II
-  -25 °C à +50 °C
-  Boîtier qualité supérieure, PC UV-résistant
-  Intervalle d'impulsion 2 s ou 9 s
- Esclave**
-  230V

INFORMATIONS PRODUITS

- Système optique spécifique pour la détection de présence et de mouvement (Activité assise)
- Pour l'extension de la zone de détection d'un appareil maître
- Impulsion de commutation vers maître suite à un mouvement détecté
- Compatible avec tous les appareils maîtres sauf : PD4-M-DS ; PD9-M-SDB



Désignation	Couleur	N°-Article
PD2-S-FP	blanc	92166
PD2-S-AP	blanc	92152
PD2-S-EN	blanc	92156
Accessoire (en option)		
Panier de protection BSK (Ø 200 x H 100)	blanc	92199
Socle IP54 pour PD2- et PD4-AP	blanc	92161