

Détecteurs de mouvement plafonnier

BL4-C-FP



blancN°-Article 93284

Informations Produits

- Détecteur de mouvement plafond télécommandable spécial couloir
- Pour montage dans des faux plafonds
- Un canal pour la commutation de l'éclairage
- Possibilité de commutation manuelle par bouton-poussoir
- Paramétrage facile par télécommande (en option)
- Fonctions de base pour des applications économiques
- Avec réglage d'usine pour la mise en service directe
- Accessoires optionnels disponibles pour montage en apparent et encastré
- Des marquages sont prévus pour l'orientation du détecteur
- **Domaines d'application :**
Éclairage de corridors / couloirs.

Données techniques

Tension:	110 - 240 V AC 50 / 60 Hz
Dimensions:	Ø 104,5 x 84 mm
Puissance interne:	env. 0,3 W
Angle de détection:	Vertical 360°
Portée:	max. Ø 32 m debout mouvement transversal max. Ø 16 m debout mouvement de face
Surface contrôlée pour une approche	200 m² / 2,5 m Hauteur de montage

tangentielle:

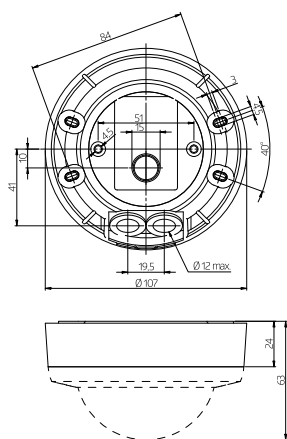
Hauteur de montage min./max./recommandé:	2,4 m / 2,6 m / 2,5 m
Niveau de protection:	IP20 / Classe II
Température ambiante:	-25 °C à +50 °C
Boîtier:	Polycarbonate, UV-résistant
Type de raccord e cable:	pour conducteurs rigides 0,5 - 2,5 mm ²
Puissance:	1000 W, cos φ = 1 500 VA, cos φ = 0,5 300 W LED
Type de contact:	1x µ-Contact, Contact type NO
Temps de poursuite:	15 sec - 60 min
Seuil d'enchlenchement:	10 - 2000 Lux

Désignation

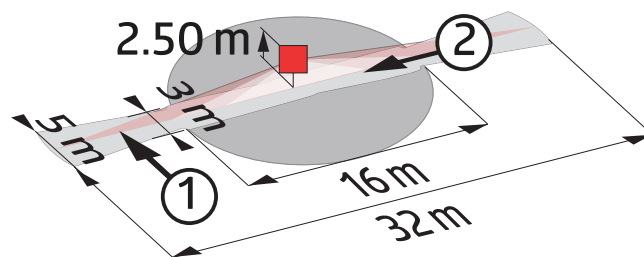
Désignation	Couleur	N°-Article	EAN-Code
BL4-C-FP	blanc	93284	4007529932849

Accessoire

Désignation	Couleur	N°-Article	EAN-Code
IR-BL	-	93055	4007529930555
Panier de protection BSK (Ø 200 x 90 mm)	blanc	92199	4007529921997
Kit Anti-arc	blanc	10880	4007529108800
Mini-Kit Anti-arc	noir	10882	4007529108824
Set de montage BL4-AP		93183	4007529931835
Set de montage BL4-EN		93194	4007529931941



Dimensions 93284



Zone de détection

1: Transversale

2: Approche du détecteur de face

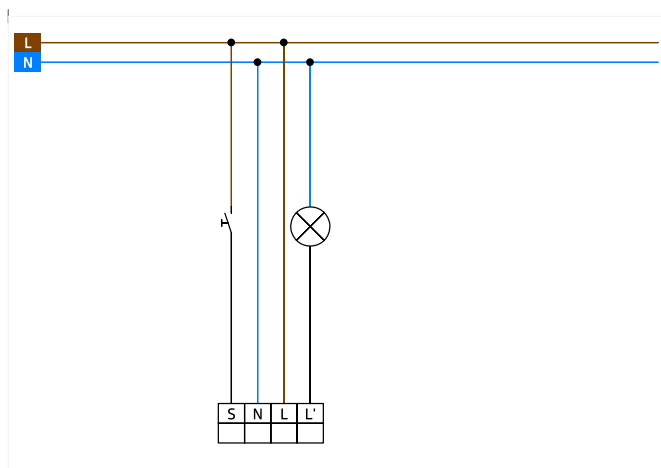


Schéma de raccordement