

BMS DALI-2 - Multisensoren

LC-Mini 120-BMS DALI-2



blanc mat, similaire
RAL9010 N°-Article 93541

Informations Produits

- Multi-capteur DALI-2 (input device) mural avec une portée de détection multidirectionnelle sur 120°.
- Produit certifié DALI-2
- Alimentation via bus DALI
- Tête sphérique orientable
- La zone de détection peut être limitée par des obturateurs
- Technologie DALI Multimaster selon IEC 62386, partie 103
- La section 0 fournit des informations sur l'attribution et la détection de mouvement sur le bus DALI selon IEC 62386 partie 303.
- La section 1 fournit les valeurs LUX sur le bus DALI selon CEI 62386 partie 304.
- Le paramétrage est possible par l'intermédiaire d'un contrôleur d'application multi-maîtres provenant de n'importe quel fabricant. Ce contrôleur doit être compatible avec la norme IEC 62386 partie 101/103/303/304.
- Adaptation individuelle de la sensibilité du capteur de mouvement
- Les LEDs d'état peuvent être activées / désactivées
- **Domaines d'application :**
terrains étroits, entrées d'un garage, entrées d'une propriété, comme pas de porte

Données techniques

Tension: par le bus DALI, max. 22,5 V DC

Dimensions: 80 x 70 x 55 mm

Réglages: via bus DALI via application supportant les multi-capteurs DALI selon IEC62386

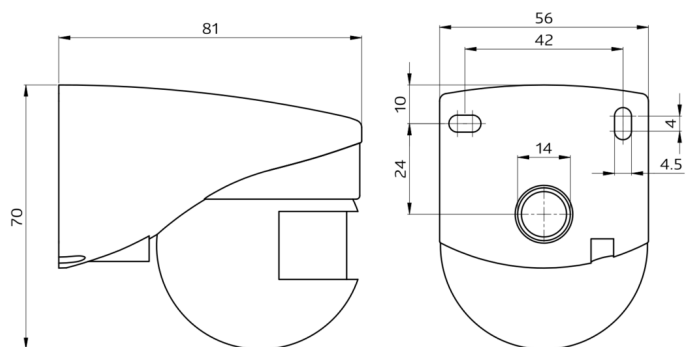
	parties 101, 103, 303 et 304
Absorption de courant:	7 mA
Puissance interne:	env. 0,5 W
Angle de détection:	horizontal 120° (Montage mural)
Portée:	max. 10 m pour un mouvement transversal max. 4 m pour un mouvement frontal
Surface contrôlée pour une approche tangentielle:	100 m ² / 2,5 m Hauteur de montage
Hauteur de montage min./max./recommandé:	2 m / 3 m / 2,5 m
Niveau de protection:	IP44 / Classe II
Mesurage du lumière:	0 - 4095 Lux, Évaluation de la lumière mixte
Température ambiante:	-25 °C à +50 °C
Boîtier:	Polycarbonate, UV-résistant

Désignation

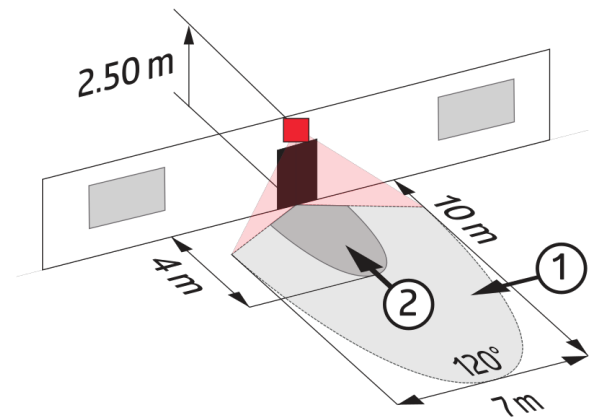
Désignation	Couleur	N°-Article	EAN-Code
LC-Mini 120-BMS DALI-2	blanc mat, similaire RAL9010	93541	4007529935413

Accessoire

Désignation	Couleur	N°-Article	EAN-Code
Panier de protection BSK (Ø 164 x 143 mm)	blanc	92467	4007529924677



Dimensions 93541



Zone de détection

- 1: Transversale
- 2: Approche du détecteur de face

